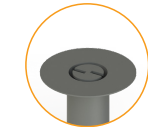
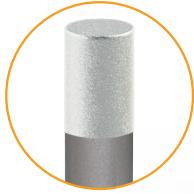


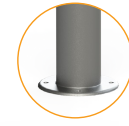


Aux normes handicapés
Répond aux nouvelles normes
suivant l'arrêté du 18 septembre 2012.

Détail de la tête PMR :



Fourreau amovible



Platine



Matériau :

Acier apte à la galvanisation.

Spécificités :

Tête légèrement bombée en acier soudée au corps du potelet, soudure meulée et poncée.

A sceller : À la base, perçage Ø 12 mm pour le passage d'un fer à béton anti-arrachement.

Amovible : Platine de stabilisation Ø 200 mm x ép 10 mm (angle arrondi).

Condamnation mécanique par came avec ressort de rappel. Serrure EMKA avec clé Δ 11 mm.

Ouverture par clé Δ (fournie).

Boîtier d'amovibilité aux normes PMR avec platine de mise au niveau zéro à sceller après carottage.

Sur platine : Platine Ø 200 x ép.10 mm (angle arrondi) avec 4 perçages Ø 14 mm pour le passage des vis de fixation au sol.

Traitement de surface :

Traitement anti-corrosion, galvanisation à chaud des produits finis dans un bain en fusion à une température de 450 °C.

Apport d'une couche de zinc de 70 à 80 microns, longévité moyenne de 25 à 30 ans.

Finition :

Thermolaquage, coloration, poudre polyester thermodurcissable cuite au four à 180 °C, teintes au choix suivant notre nuancier RAL. Les peintures en poudre sont sans solvant et présentent une excellente résistance aux UV.

Fixation :

A sceller.

Amovible : Fourreau d'amovibilité à sceller.

Sur platine : 4 vis/chevilles M12 (en option).

Autres modèles :

Potelets plane en Ø 60, 88,9 et 114,3 mm.

Options :

- Teintes RAL hors standard.
- Kit de fixation pour le modèle sur platine comprenant 4 tiges d'ancrages, 4 capsules de résine chimique, 4 écrous, 4 rondelles et 4 caches écrous en plastique noir.
- 1 ou 2 anneau(x) support de chaîne soudé(s) sur le haut du potelet.

Modèle	Poids (kg)	Diamètre * D	Hauteur totale * H	Hauteur préconisée hors sol * h	Référence
à sceller	8,3	76,1	1400	1200	1033-P
	6,4	76,1	1100	900	1033-A
	12,5	101,6	1400	1200	1004-Q
	10	101,6	1100	900	1004-A
amovible	11,3	76,1	1363	1200	1033-S-S
	9,5	76,1	1063	900	1033-F-F
	15,7	101,6	1363	1200	1004-T-T
	13,3	101,6	1063	900	1004-I-I
sur platine	9,2	76,1	1200	/	1033-L
	7,9	76,1	900		1033-K
	12,4	101,6	1200		1004-N
	9,8	101,6	900		1004-K

Potelet PMR à tête distinctive blanche					
Modèle	Poids (kg)	Diamètre * D	Hauteur H	Hauteur préconisée hors sol * h	Référence
à sceller	8,3	76,1	1400	1200	1033-Q
	12,5	101,6	1400		1004-R
amovible	11,3	76,1	1363	1200	1033-U-U
	15,7	101,6	1363		1004-S-S
sur platine	9,2	76,1	1200	/	1033-X
	12,4	101,6	1200		1004-V

* Toutes les dimensions sont en mm.

