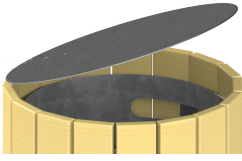
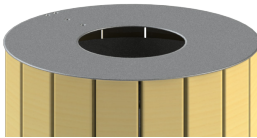


**Couvercle plein**



**Couvercle avec passe détrit**



**Pin traité ou Robinier naturel**



**Plastique recyclé**



**Matériaux :**

Acier apte à la galvanisation et bois ou plastique recyclé.

**Spécificités :**

- Ossature en acier galvanisé.
- Habillage avec 17 lattes en Pin traité classe IV, Robinier naturel ou plastique recyclé, haut 740 x larg 78 x ép 20 mm.
- Assemblage par vis Inox A2.
- Seau intérieur en acier galvanisé et thermolaqué avec passage de mains, contenance 70 L, perçages au fond pour évacuation de l'eau.
- Couvercle articulé plein en tôle acier avec charnières (en option).
- Couvercle articulé avec passe détrit Ø 200 mm en tôle acier avec charnières (en option).
- 3 platines avec perçages Ø 10 mm pour le passage de vis de fixation au sol.

**Options :**

- Couvercle plein.
- Couvercle avec passe détrit Ø 200 mm.
- Teintes hors standard.
- Kit de fixation comprenant 3 tiges d'ancrages, 3 capsules de résine chimique, 3 écrous, 3 rondelles et 3 caches écrous en plastique noir.

**Traitement de surface de l'acier :**

Traitement anti-corrosion, galvanisation à chaud des produits finis dans un bain en fusion à une température de 450 °C. Apport d'une couche de zinc de 70 à 80 microns, longévité moyenne de 25 à 30 ans.

**Finition de l'acier :**

Thermolaquage, coloration, poudre polyester thermodurcissable cuite au four 180°C, teinte RAL 7016 Gris Anthracite. Les peintures en poudre sont sans solvant et présentent une excellente résistance aux UV.

**Finition du bois :**

Pin traité classe IV ou Robinier naturel.

**Finition du plastique recyclé :**

Texturé et teinté dans la masse marron.

**Fixation :**

Au sol par 3 vis/chevilles M8 (en option).

Modèle	Poids	Diamètre Ø (mm)	Hauteur H (mm)	Contenance L	Référence
Pin traité	21,0	480	770	70	3054-A-P
Robinier naturel	24,0				3054-C-R
Plastique recyclé	28,0				3054-G-A

Modèle	Poids	Diamètre Ø (mm)	Contenance L	Référence
Couvercle plein	2,6	480	70	3054-CV
Couvercle passe détrit	2,5			3054-CD

\* Toutes les dimensions sont en mm.

