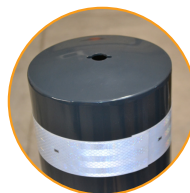




Détails de la tête



Détails de la clé



Matériaux : Acier apte à la galvanisation, Inox, PEHD.

Spécificités :

- . Tête légèrement bombée en acier, avec angle arrondi, soudée au corps de la borne. Soudure meulée et poncée.
- . Déverrouillage par clé de manoeuvre prisonnière triangle de 11 mm.
- . Descente de la borne par gravité.
- . La borne est remontée manuellement à l'aide de la poignée de levage.
- . Empreinte pour levage sur la tête de la borne.
- . Plaque de sol réalisée en acier galvanisé et recouvert d'une tôle larmée anti-dérapante.
- . Les deux coulisseaux en P.E.H.D solidaires de la borne garantissent une montée et descente parfaitement verticale.
- . Châssis en acier avec zinguage HTBS.
- . Caisson de coffrage galvanisé, dimensions 300 x 300 x 690 mm.
- . La serrure est placée sous la plaque de sol.
- . Système de verrouillage et visserie en Inox.
- . Bande rétro réfléchissante teinte blanche (3M).

Traitement de surface : Traitement anti-corrosion, zinguage HTBS.

Finition : Thermolaquage, coloration, poudre polyester thermodurcissable cuite au four à 180 °C, teintes au choix suivant notre nuancier RAL. Les peintures en poudre sont sans solvant et présentent une excellente résistance aux UV.

Application :

- . Utilisation occasionnelle (Accès pompiers).
- . Applications demandant un escamotage prolongé avec passage des véhicules sur les bornes.

Fixation :

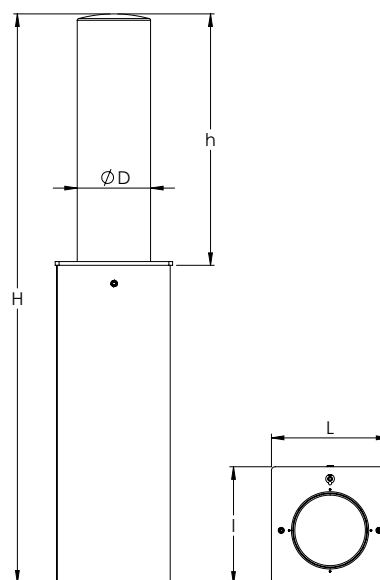
- . Caisson de coffrage à sceller.

Options :

- . Bande rétro réfléchissante supplémentaire teinte blanche (3M).
- . Teinte RAL hors standard.

Poids * (kg)	Diamètre * (D)	Couvercle au sol * (L x l)	Hauteur Totale (avec caisson)	Hauteur hors sol * (h)	Référence
74	Ø 193,7	310 x 310	1500	650	BM-001

* Toutes les dimensions sont en mm.



Aux normes handicapés

Répond aux nouvelles normes suivant l'arrêté du 18 septembre 2012.
Applicable au 1er avril 2013.

