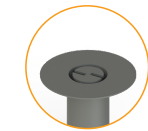


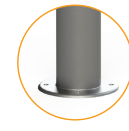


**Aux normes handicapés**  
Répond aux nouvelles normes  
suivant l'arrêté du 18 septembre 2012.

Détail de la tête PMR :



Fourreau amovible



Platine



**Matériau :**

Acier apte à la galvanisation.

**Spécificités :**

· Tête bombée avec bague de 20 mm en acier soudée au corps du potelet, soudure meulée et poncée.

**A sceller :** À la base, perçage Ø 12 mm pour le passage d'un fer à béton anti-arrachement.

**Amovible :** Platine de stabilisation Ø 200 mm x ép.10 mm (angle arrondi).

Condamnation mécanique par came avec ressort de rappel.

Serrure EMKA avec clé Δ 11 mm.

Ouverture par clé Δ (fournie).

Boîtier d'amovibilité aux normes PMR avec platine de mise au niveau zéro à sceller après carottage.

**Sur platine :** Platine Ø 200 x ép.10 mm (angle arrondi) avec 4 perçages Ø 14 mm pour le passage des vis de fixation au sol.

**Traitement de surface :**

Traitement anti-corrosion, galvanisation à chaud des produits finis dans un bain en fusion à une température de 450 °C. Apport d'une couche de zinc de 70 à 80 microns, longévité moyenne de 25 à 30 ans.

**Finition :**

Thermolaquage, coloration, poudre polyester thermodurcissable cuite au four à 180 °C, teintes au choix suivant notre nuancier RAL. Les peintures en poudre sont sans solvant et présentent une excellente résistance aux UV.

**Fixation :**

**A sceller.**

**Amovible :** Fourreau d'amovibilité à sceller.

**Sur platine :** 4 vis/chevilles M12 (en option).

**Autres modèles :**

· Potelets Milan en Ø 60.3, 88.9 et 114.3 mm

**Options :**

- Teintes RAL hors standard.
- Kit de fixation pour le modèle sur platine comprenant 4 tiges d'ancrages, 4 capsules de résine chimique, 4 écrous, 4 rondelles et 4 caches écrous en plastique noir.
- 1 ou 2 anneau(x) support de chaîne soudé(s) sur le haut du potelet.

Modèle	Poids (kg)	Diamètre * (D)	Hauteur totale* (H)	Hauteur préconisée hors sol* (h)	Référence
à sceller	8,8	76,1	1400	1200	1007-Q
	6,5	76,1	1100	900	1007-A
amovible	11,3	76,1	1363	1200	1007-F-F
	9,5	76,1	1063	900	1007-G-G
sur platine	9,2	76,1	1200	/	1007-L
	7,9	76,1	900	/	1007-I

Potelet PMR à tête distinctive blanche					
Modèle	Poids (kg)	Diamètre * (D)	Hauteur (H)	Hauteur préconisée hors sol* (h)	Référence
à sceller	8,8	76,1	1400	1200	1007-R
amovible	11,3	76,1	1363		1007-D-D
sur platine	9,2	76,1	1200	/	1007-T

\* Toutes les dimensions sont en mm.

