



Première du linéaire



Élément intermédiaire



Dernière du linéaire



Matériau :

Acier apte à la galvanisation.

Spécificités :

- 1 montant ou 2 montants pour la première du linéaire en profil tubulaire 80 x 40 x ép. 3 mm.
- Main-courante en profil tubulaire 80 x 40 mm, soudée sur le poteau, soudures meulées et poncées.
- Lisse basse en profil tubulaire 60 x 30 x ép. 2,5 mm.
- Barreadage en profil tubulaire 30 x 30 x ép. 1,5 mm.
- Manchon d'emboîtement haut : profil U 70 x 30 x 2 mm.
- Manchon d'emboîtement bas : profil U 50 x 20 x 2 mm.
- Espacements entre chaque barreau n'excédant pas 110 mm respectant la norme NFP01-012.

A sceller : A la base, perçages Ø 12 mm pour le passage d'un fer à béton anti-arrachement.

Sur platines : Platine(s) en acier 200 x 200 x ép. 10 mm avec 2 x 4 perçages Ø 14 mm pour le passage des vis de fixation au sol.

Traitement de surface :

Traitement anti-corrosion, galvanisation à chaud des produits finis dans un bain en fusion à une température de 450 °C. Apport d'une couche de zinc de 70 à 80 microns, longévité moyenne de 25 à 30 ans.

Finition :

Thermolaquage, coloration, poudre polyester thermodurcissable cuite au four à 180 °C, teintes au choix suivant notre nuancier RAL. Les peintures en poudre sont sans solvant et présentent une excellente résistance aux UV.

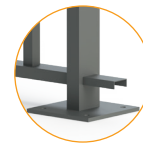
Fixation :

À sceller.

Sur platines : 4 ou 8 vis/chevilles M12 (en option).

Modèle	Fixation	Nombre de montant(s)	Poids	Dimensions * (L x H)	Hauteur préconisée hors sol * (h)	Référence
Élément Intermédiaire	sur platines	1	21,5	1000 x 1000	1000	2147-A
		1	29,5	1500 x 1000		2147-B
Première du linéaire		2	21,5	1000 x 1000		2147-E
		2	29,5	1500 x 1000		2147-G
Dernière du linéaire		1	21,5	1000 x 1000		2147-F
		1	29,5	1500 x 1000		2147-H
Élément Intermédiaire	à sceller	1	23	1000 x 1250	1000	2147-C
		1	31	1500 x 1250		2147-D
Première du linéaire		1	23	1000 x 1250		2147-I
		1	31	1500 x 1250		2147-K
Dernière du linéaire		1	23	1000 x 1250		2147-J
		1	31	1500 x 1250		2147-L

* Toutes les dimensions sont en mm.



Emboîtement

