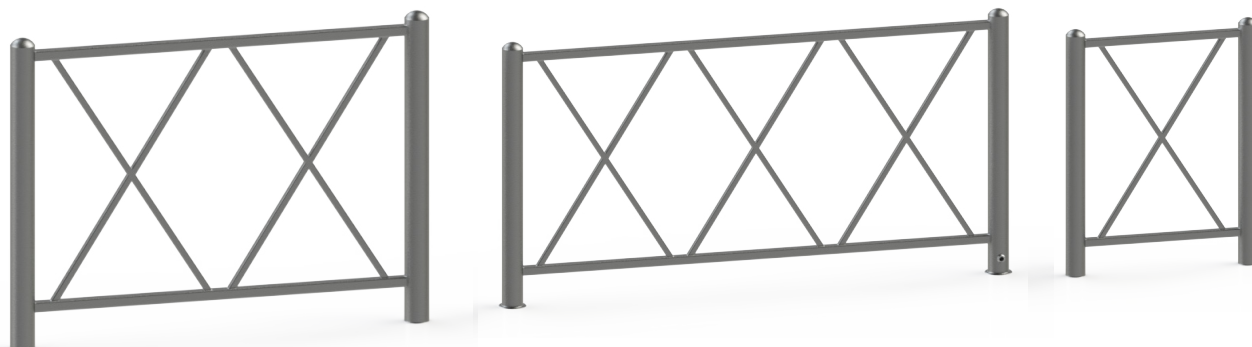


2029-E

2007-I

2029-D



Matériau :

Acier apte à la galvanisation.

Spécificités :

- Montants en tube 76,1 x ép. 3,2 mm.
- Têtes bombées en acier, soudées au corps du poteau, soudures meulées et poncées.
- Main-courante et lisse basse en profil tubulaire 30 x 30 mm.
- Croix en profil tubulaire 20 x 20 mm.

À sceller : À la base, perçages Ø 12 mm pour le passage d'un fer à béton anti-arrachement.

Amovible : Un montant amovible simple et l'autre amovible avec condamnation mécanique par came.

Serrure EMKA avec Δ de 11 mm.

Ouverture par clé Δ de 11 mm (fournie).

Traitement de surface :

Traitement anti-corrosion, galvanisation à chaud des produits finis dans un bain en fusion à une température de 450 °C. Apport d'une couche de zinc de 70 à 80 microns, longévité moyenne de 25 à 30 ans.

Finition :

Thermolaquage, coloration, poudre polyester thermodurcissable cuite au four à 180 °C, teintes au choix suivant notre nuancier RAL. Les peintures en poudre sont sans solvant et présentent une excellente résistance aux UV.

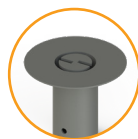
Fixation :

À sceller.

Amovible : Fourreaux d'amovibilité à sceller.

Options :

- Teintes hors standard.
- Kit de fixation pour le modèle sur platines comprenant 8 tiges d'ancrages, 8 capsules de résine chimique, 8 écrous, 8 rondelles et 8 caches écrous en plastique noir.



Fourreau d'amovible

Modèle	Motif	Poids (kg)	Longueur * (L)	Hauteur * (H)	Hauteur préconisée hors sol * (h)	Référence
à sceller	simple croix	17.8	750	1200	1000	2029-D
	double croix	21.8	1300			2029-E
	triple croix	25	1850			2029-F
amovible	simple croix	20	750	1125	1000	2029-G
	double croix	25	1300			2029-H
	triple croix	28	1850			2029-I

* Toutes les dimensions sont en mm.

