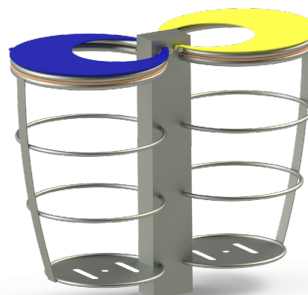




Dolia maternelle simple



Dolia Maternelle Sélective



Matériau : Acier apte à la galvanisation.

Spécificités :

Maternelle Sélective: Corbeille vigipirate aux normes handicapés.

- Hauteur et accessibilité adaptées aux enfants.
- Poteau 80 x 120 mm tête plane en acier, soudée au corps du poteau, soudure meulée et poncée.
- Double anneau support sac Ø 400 mm constitué de deux tubes Ø 20 mm permettant le maintien du sac et le blocage de l'élastique.
- Câble élastique Ø 8 mm.
- Couvercle passe détritris en tôle Ø 420 mm, épaisseur 3 mm, fixé par de la visserie en inox.
- Double fût conique, 4 anneaux Ø 12 mm et 2 platines de fond, renforcées par 2 fers plats verticaux.
- Contenance 2 x 65 litres.

Maternelle Simple : Poteau Ø 76,1 mm tête plane en acier avec angles arrondis, soudée au corps du potelet, soudure meulée et poncée.

- Hauteur et accessibilité adaptées aux enfants.
- Anneau support sac Ø 400 mm constitué de deux tubes Ø 20 mm permettant le maintien du sac et le blocage de l'élastique.
- Câble élastique Ø 8 mm.
- Fût conique, 4 anneaux Ø 12 mm et une platine de fond, renforcée par un fer plat vertical.
- Contenance : 65 litres.

A sceller : À la base du poteau, perçage Ø 12 mm pour le passage d'un fer à béton anti-arrachement.

Sur platine : Platine de fixation au sol Ø 280 mm x épaisseur 8 mm avec 4 perçages Ø 12 mm pour le passage des vis de fixation.

Traitement de surface : Traitement anti-corrosion, galvanisation à chaud des produits finis dans un bain en fusion à une température de 450 °C. Apport d'une couche de zinc de 70 à 80 microns, longévité moyenne de 25 à 30 ans.

Finition : Thermolaquage, coloration, poudre polyester thermodurcissable cuite au four à 180 °C, teintes au choix suivant les 10 teintes RAL proposées. Les peintures en poudre sont sans solvant et présentent une excellente résistance aux UV.

Fixation :

A sceller :

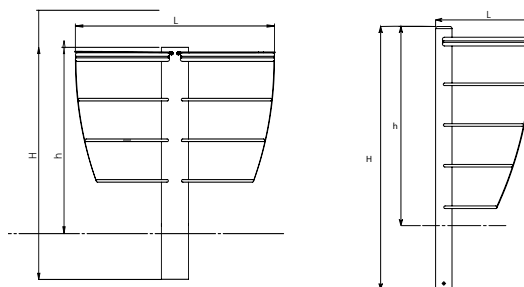
Sur platine : 4 vis/chevilles M10 (en option).

Options :

- Teintes hors standard.
- Kit de fixation pour le modèle sur platine comprenant 4 tiges d'ancrages, 4 capsules de résine chimique, 4 écrous, 4 rondelles et 4 caches écrous en plastique noir.

Modèle	Fixation	Poids (kg)	Largeur (L)	Hauteur (H)	Hauteur hors sol préconisée * (h)	Référence
Simple sans couvercle	à sceller	12,7	440	1000	700	3060-A
	sur platine	15,6		700	/	3060-B
Simple avec couvercle	à sceller	15,3	440	1000	700	3060-C
	sur platine	18,2		700	/	3060-D
Sélective	à sceller	23,7	880	1000	700	3045-C
	sur platine	28,5		700	/	3045-D

* Toutes les dimensions sont en mm.



Teintes vives :



Teintes pastel :



Teintes classique :

