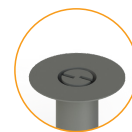
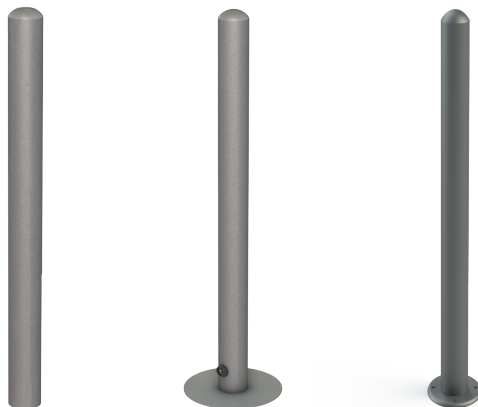
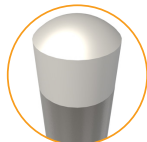




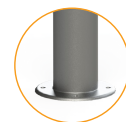
### Aux normes handicapés

Répond aux nouvelles normes suivant l'arrêté du 18 septembre 2012.

Détail de la tête PMR :



Fourreau amovible :



Platine :



#### Matériau :

Acier apte à la galvanisation.

#### Spécificités :

Tête bombée avec bague de 20 mm en acier soudée au corps du potelet, soudure meulée et poncée.

**A sceller :** À la base, perçage Ø 12 mm pour le passage d'un fer à béton anti-arrachement.

**Amovible :** Platine de stabilisation Ø 200 mm x ép. 10 mm (angle arrondi).

Condamnation mécanique par came avec ressort de rappel. Serrure EMKA avec clé Δ 11 mm.

Ouverture par clé Δ (fournie).

Boîtier d'amovibilité aux normes PMR avec platine de mise au niveau zéro à sceller après carottage.

**Sur platine :** Platine Ø 200 x ép. 10 mm (angle arrondi) avec 4 perçages Ø 14 mm pour le passage des vis de fixation au sol.

#### Traitement de surface :

Traitement anti-corrosion, galvanisation à chaud des produits finis dans un bain en fusion à une température de 450 °C. Apport d'une couche de zinc de 70 à 80 microns, longévité moyenne de 25 à 30 ans.

#### Finition :

Thermolaquage, coloration, poudre polyester thermodurcissable cuite au four à 180 °C, teintes au choix suivant notre nuancier RAL. Les peintures en poudre sont sans solvant et présentent une excellente résistance aux UV.

#### Fixation :

##### A sceller.

**Amovible :** Fourreau d'amovibilité à sceller.

**Sur platine :** 4 vis/chevilles M12 (en option).

#### Autres modèles :

Potelets Bombé en Ø 60.3 et 114.3 mm

#### Options :

- Teintes RAL hors standard.
- Kit de fixation pour le modèle sur platine comprenant 4 tiges d'ancrages, 4 capsules de résine chimique, 4 écrous, 4 rondelles et 4 caches écrous en plastique noir.
- 1 ou 2 anneau(x) support de chaîne soudé(s) sur le haut du potelet.

Modèle	Poids (kg)	Diamètre * D	Hauteur totale H	Hauteur préconisée hors sol * h	Référence
à sceller	8,2	76,1	1400	1200	1044-R
	6,5	76,1	1100	900	1044-B
	12,5	101,6	1400	1200	1085-B
	8,7	101,6	1100	900	1085-C
amovible	11,5	76,1	1363	1200	1044-T-T
	9,5	76,1	1163	900	1044-K-K
	15,7	101,6	1363	1200	1085-E-E
	13,3	101,6	1063	900	1085-G-G
sur platine	9,2	76,1	1200	/	1044-O
	7,9	76,1	900		1044-N
	11,8	101,6	1200		1085-J
	9,4	101,6	900		1085-K

#### Potelet PMR à tête distinctive blanche

Modèle	Poids (kg)	Diamètre * D	Hauteur H	Hauteur préconisée hors sol * h	Référence
à sceller	8,2	76,1	1400	1200	1044-Q
	12,5	101,6	1400		1085-A
amovible	11,5	76,1	1363	1200	1044-S-S
	15,7	101,6	1363		1085-D-D
sur platine	9,2	76,1	1200	/	1044-V
	11,8	101,6	1200		1085-I

\* Toutes les dimensions sont en mm.

