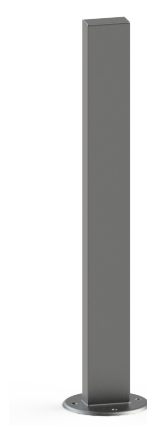
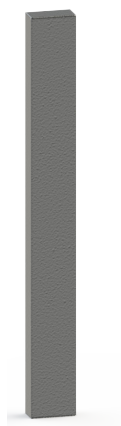
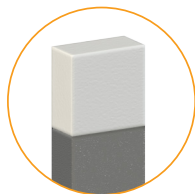




Aux normes handicapés
Répond aux nouvelles normes
suivant l'arrêté du 18 septembre 2012.

Détail de la tête PMR :



Platine



Matériau :

Acier apte à la galvanisation.

Spécificités :

Tête plate en acier soudée au corps
du potelet, soudure meulée et poncée.

A sceller : À la base, perçage Ø 12 mm pour le passage
d'un fer à béton anti-arrachement.

Sur platine : Platine Ø 200 x ép.8 mm (angle arrondi) avec
4 perçages Ø 12 mm pour le passage des vis de fixation au sol.

Traitement de surface :

Traitement anti-corrosion, galvanisation à chaud des produits
finis dans un bain en fusion à une température de 450 °C.
Apport d'une couche de zinc de 70 à 80 microns, longévité
moyenne de 25 à 30 ans.

Finition :

Thermolaquage, coloration, poudre polyester thermodurcissable
cuite au four à 180 °C, teintes au choix suivant notre nuancier
RAL. Les peintures en poudre sont sans solvant et présentent
une excellente résistance aux UV.

Fixation :

A sceller.

Sur platine : 4 vis/chevilles M10 (en option).

Options :

- Teintes RAL hors standard.
- Kit de fixation pour le modèle sur platine comprenant
4 tiges d'ancrages, 4 capsules de résine chimique,
4 écrous, 4 rondelles et 4 caches écrous en plastique
noir.
- 1 ou 2 anneau(x) support de chaîne soudé(s) sur le
haut du potelet.

Modèle	Poids (kg)	Section (L x l)	Hauteur totale * (H)	Hauteur préconisée hors sol * (h)	Référence
à sceller	10	100 x 50	1400	1200	1195-B
	8,5	100 x 50	1200	1000	1195-C
	8	100 x 50	1100	900	1195-D
sur platine	10,5	100 x 50	1200	/	1195-G
	9	100 x 50	1000		1195-H
	8,5	100 x 50	900		1195-I

Potelet PMR à tête distinctive blanche					
Modèle	Poids (kg)	Section (L x l)	Hauteur (H)	Hauteur préconisée hors sol * (h)	Référence
à sceller	10	100 x 50	1400	1200	1195-A
sur platine	10,5	100 x 50	1200	/	1195-F

* Toutes les dimensions sont en mm.

