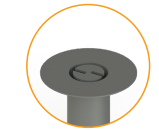
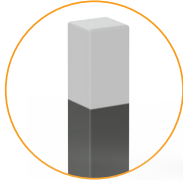


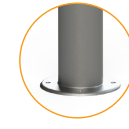


Aux normes handicapés
Répond aux nouvelles normes
suivant l'arrêté du 18 septembre 2012.

Détail de la tête PMR :



Fourreau amovible



Platine



Matériau :

Acier apte à la galvanisation.

Spécificités :

Tête plate en acier soudée au corps du potelet, soudure meulée et poncée.

A sceller : À la base, perçage Ø 12 mm pour le passage d'un fer à béton anti-arrachement.

Amovible : Platine de stabilisation Ø 200 mm x ép 10 mm (angle arrondi).

Condamnation mécanique par came avec ressort de rappel.

Serrure EMKA avec clé Δ 11 mm.

Ouverture par clé Δ (fournie).

Boîtier d'amovibilité aux normes PMR avec platine de mise au niveau zéro à sceller après carottage.

Sur platine : Platine Ø 200 x ép.8 mm (angle arrondi) avec 4 perçages Ø 10 mm pour le passage des vis de fixation au sol.

Traitement de surface :

Traitement anti-corrosion, galvanisation à chaud des produits finis dans un bain en fusion à une température de 450 °C. Apport d'une couche de zinc de 70 à 80 microns, longévité moyenne de 25 à 30 ans.

Finition :

Thermolaquage, coloration, poudre polyester thermodurcissable cuite au four à 180 °C, teintes au choix suivant notre nuancier RAL. Les peintures en poudre sont sans solvant et présentent une excellente résistance aux UV.

Fixation :

A sceller.

Amovible : Fourreau d'amovibilité à sceller.

Sur platine : 4 vis/chevilles M8 (en option).

Options :

- Teintes RAL hors standard.
- Kit de fixation pour le modèle sur platine comprenant 4 tiges d'ancrages, 4 capsules de résine chimique, 4 écrous, 4 rondelles et 4 caches écrous en plastique noir.
- 1 ou 2 anneau(x) support de chaîne soudé(s) sur le haut du potelet.

Modèle	Poids (kg)	Section (L x l)	Hauteur totale* (H)	Hauteur préconisée hors sol* (h)	Référence
à sceller	8,7	70 x 70	1400	1200	1077-B
	8	70 x 70	1200	1000	1077-S
	6,9	70 x 70	1100	900	1077-C
amovible	12,5	70 x 70	1363	1200	1077-I-I
	10	70 x 70	1163	1000	1077-Q-Q
	8,5	70 x 70	1063	900	1077-J-J
sur platine	8,5	70 x 70	1200	/	1077-N
	8	70 x 70	1000	/	1077-R
	7,5	70 x 70	900	/	1077-O

Potelet PMR à tête distinctive blanche					
Modèle	Poids (kg)	Section (L x l)	Hauteur totale* (H)	Hauteur préconisée hors sol* (h)	Référence
à sceller	8,7	70 x 70	1400	1200	1077-A
amovible	12,5	70 x 70	1363		1077H-H
sur platine	8,5	70 x 70	1200	/	1077-M

* Toutes les dimensions sont en mm.

