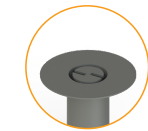


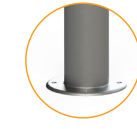


**Aux normes handicapés**  
Répond aux nouvelles normes  
suivant l'arrêté du 18 septembre 2012.

Détail de la tête PMR :



Fourreau amovible



Platine



### Matériau :

Acier apte à la galvanisation.

### Spécificités :

- Tête bombée en acier soudée au corps du potelet, soudure meulée et poncée.
- 2 gorges postformées par pression à chaud.

**A sceller :** À la base, perçage Ø 12 mm pour le passage d'un fer à béton anti-arrachement.

**Amovible :** Platine de stabilisation Ø 200 mm x ép 10 mm (angle arrondi).

Condamnation mécanique par came avec ressort de rappel.

Serrure EMKA avec clé Δ 11 mm.

Ouverture par clé Δ (fournie).

Boîtier d'amovibilité aux normes PMR avec platine de mise au niveau zéro à sceller après carottage.

**Sur platine :** Platine Ø 200 x ép.10 mm (angle arrondi) avec 4 perçages Ø 14 mm pour le passage des vis de fixation au sol.

### Traitement de surface :

Traitement anti-corrosion, galvanisation à chaud des produits finis dans un bain en fusion à une température de 450 °C. Apport d'une couche de zinc de 70 à 80 microns, longévité moyenne de 25 à 30 ans.

### Finition :

Thermolaquage, coloration, poudre polyester thermodurcissable cuite au four à 180 °C, teintes au choix suivant notre nuancier RAL. Les peintures en poudre sont sans solvant et présentent une excellente résistance aux UV.

### Fixation :

**A sceller.**

**Amovible :** Fourreau d'amovibilité à sceller.

**Sur platine :** 4 vis/chevilles M12 (en option).

### Options :

- Teintes RAL hors standard.
- Kit de fixation pour le modèle sur platine comprenant 4 tiges d'ancrages, 4 capsules de résine chimique, 4 écrous, 4 rondelles et 4 caches écrous en plastique noir.
- 1 ou 2 anneau(x) support de chaîne soudé(s) sur le haut du potelet.

Modèle	Poids (kg)	Diamètre * (D)	Hauteur totale (H)	Hauteur préconisée hors sol * (h)	Référence
à sceller	8,2	76,1	1400	1200	1036-Q
	6,5	76,1	1100	900	1036-A
	12,5	101,6	1400	1200	1083-G
	8,7	101,6	1100	900	1083-H
amovible	11,5	76,1	1363	1200	1036-N-N
	9,5	76,1	1063	900	1036-G-G
	15,7	101,6	1363	1200	1083-B-B
	13,3	101,6	1063	900	1083-D-D
sur platine	9,2	76,1	1200	/	1036-M
	7,9	76,1	900		1036-I
	11,8	101,6	1200		1083-M
	9,4	101,6	900		1083-N

### Potelet PMR à tête distinctive blanche

Modèle	Poids (kg)	Diamètre * (D)	Hauteur (H)	Hauteur préconisée hors sol * (h)	Référence
à sceller	8,2	76,1	1400	1200	1036-R
	12,5	101,6	1400		1083-F
amovible	11,5	76,1	1363		1036-J-J
	15,7	101,6	1363		1083-A-A
sur platine	9,2	76,1	1200	/	1036-S
	11,8	101,6	1200		1083-L

\* Toutes les dimensions sont en mm.

